

EXALUS

EXALUS TR7

Spółka z ograniczoną odpowiedzialnością
Kuchary 24F
63-322 Gołuchów
www.exalus.pl

System sterowania EXALUS HOME

**INSTRUKCJA DODAWANIA
URZĄDZEŃ 433 MHz
DO CENTRALI TR7**



Moc nadawania: ERP<25 mW



1. APLIKACJA EXALUS HOME

W przeglądarce internetowej wpisujemy adres aplikacji: - <https://app.tr7.pl>

Lub na urządzeniach mobilnych w sklepie - Google Play dla Androida
App Store dla iOS Apple

wyszukujemy aplikacje Exalus Home:



W odpowiednie pola wpisujemy nazwę (1), numer seryjny (2) oraz PIN kontrolera TR7 (3)

Możemy także logować się skanując QRcode na opakowaniu lub spodzie obudowy kontrolera.

DODAWANIE

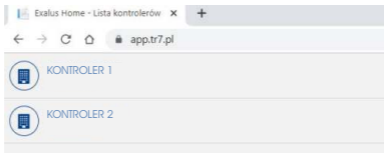
1 Nazwa kontrolera:

2 Numer seryjny:

3 PIN:

ZAPISZ ANULUJ

Otwiera się okno „Exalus Home-lista kontrolerów” - wybieramy zapisaną w aplikacji centralę.



2. LOGOWANIE

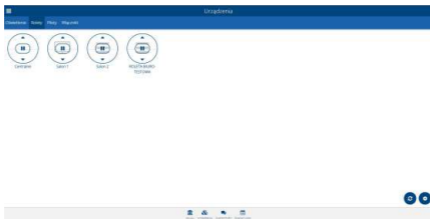
Po wybraniu centrali pojawia się okno logowania, gdzie wpisujemy dane:

Login (1): installator@installator

Hasło (2): numer seryjny oraz PIN



Po zalogowaniu otwiera się ekran **URZĄDZENIA**



Na stronie internetowej:

<https://www.youtube.com/playlist?list=PL2ATwvBgNvm1IsOU4g7fjdVciwJpFfs7C>
znajdują się pomocnicze filmy instruktażowe dotyczące:

- Logowania do centrali TR7
- Wyszukiwania, dodawania i konfiguracji urządzeń EX-BIDI
- Dodawania pilota PX-BIDI do centrali TR-7
- Dodawanie nadajnika RNK-22/RNK-24
- Tworzenie scenariuszy

3. KONFIGURACJA URZĄDZENIA 433 MHZ

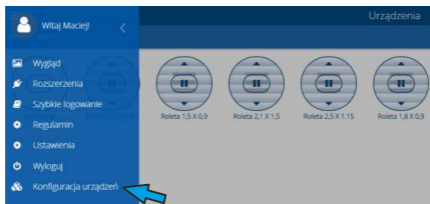
A. Otwieramy aplikację **EXALUS HOME** i wyszukujemy centralkę TR7



B. Na ekranie **Urządzenia** otwieramy menu boczne.



C. W menu bocznym otwieramy **Konfigurację urządzeń**.



D. W zakładce konfiguracja wyszukaj nowe urządzenie



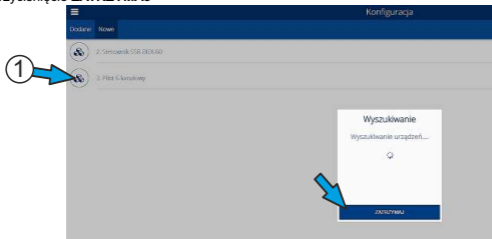
E. Po otwarciu okienka wyszukiwania naciśnij ikonę wyszukiwania w prawym dolnym rogu



F. Podczas wyszukiwania w pilocie jednokierunkowym 433 MHz należy przycisnąć przycisk PROG w odległości nie większej niż 1,5m. W pilotach wielokanałowych przyciskamy PROG. na ostatnim kanale który jest używany w danym pilocie co spowoduje automatyczne przypisanie wszystkich kanałów tego pilota.



G. Na ekranie pojawia się nazwa pilota jednokierunkowego (1). Przerwywamy wyszukiwanie przez przyciśnięcie **ZATRZYMAJ**



H. Otwieramy menu pilota.



I. Za pomocą „+” odajemy go do systemu.



J. Konfigurujemy pilota.

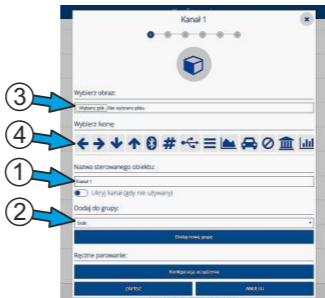
W tym menu możemy identyfikować poszczególne kanały (identyfikacja polega na przyciśnięciu przycisku IDENTYFIKUJ i zaobserwowaniu który silnik wykonuje ruchy GÓRA/DÓŁ)

Po identyfikacji możemy nadać im indywidualne nazwy (przy użyciu przycisku konfiguruj).



W tym menu możemy także:

- nadawać indywidualne nazwy (1)
- przypisywać do grup (2)
- nadawać graficzne symbole poszczególnym kanałom (wybierając indywidualne pliki (3) lub ikony z listy (4))



W menu głównym po kliknięciu w menu urządzenia możemy swobodnie sterować wszystkimi urządzeniami przypisanymi do pilota jednokierunkowego.

